

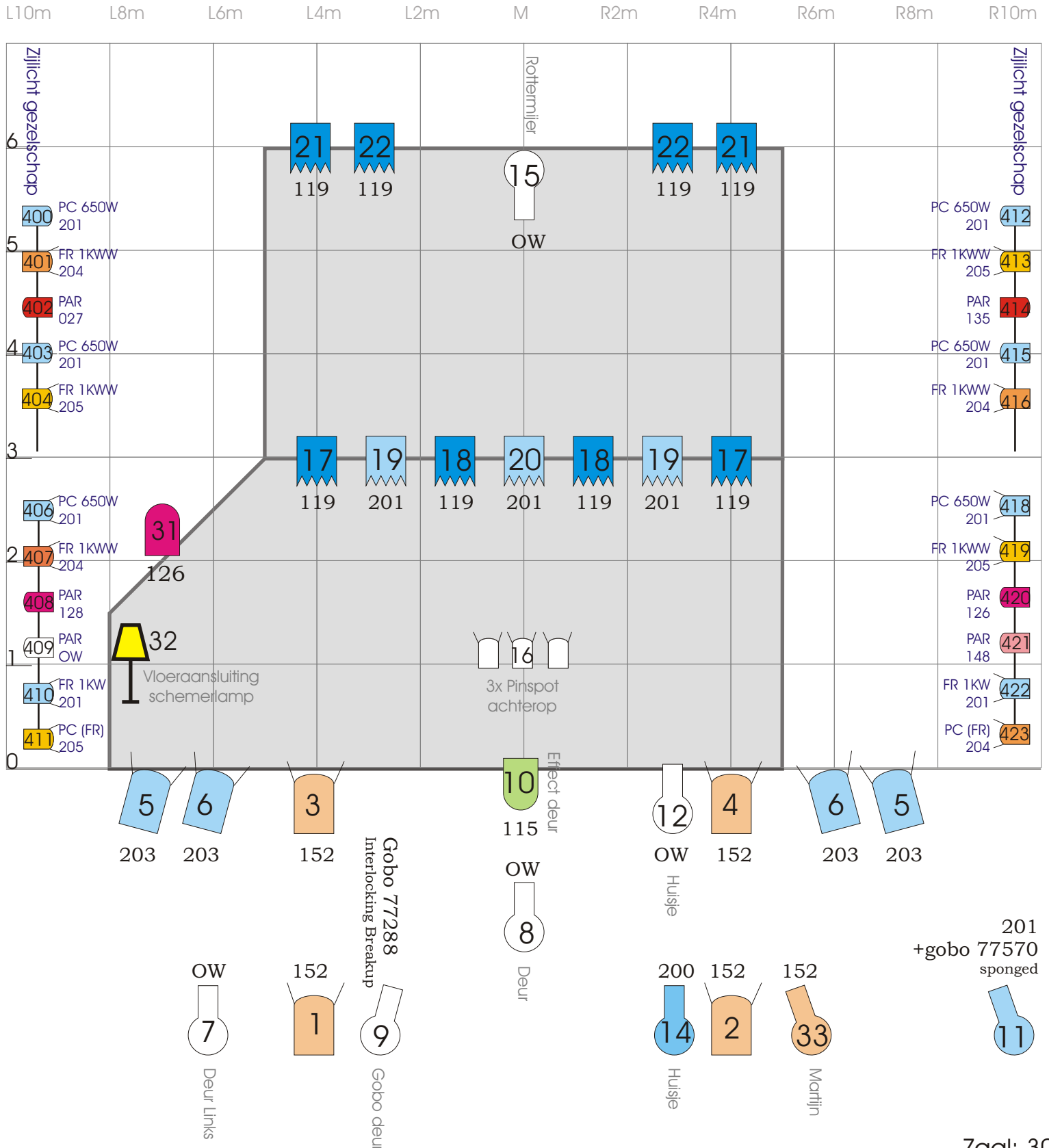


Een engel met vieze voeten 2012

ontwerp: Peter-Richard Beeksma, 06 - 4833 9430

jeugdtheater sonnevanck

Versie: 26 maart 2013



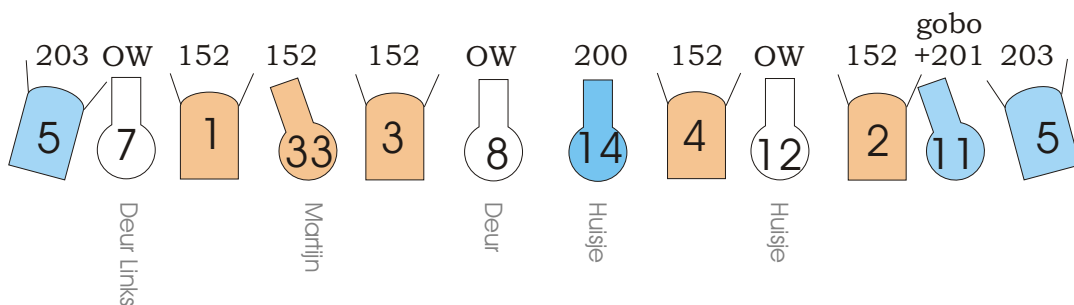
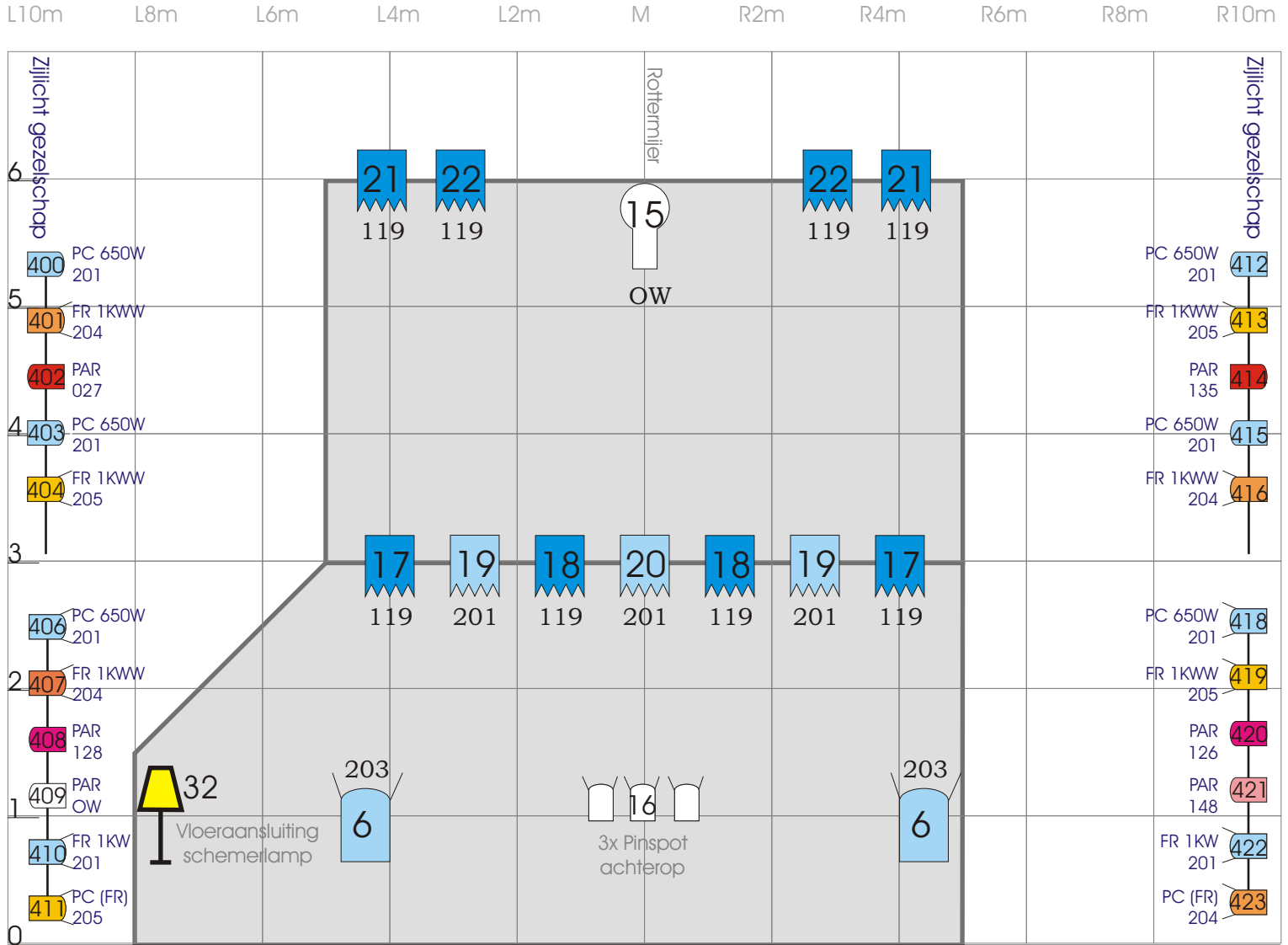
Zaal: 30
werklicht: 29



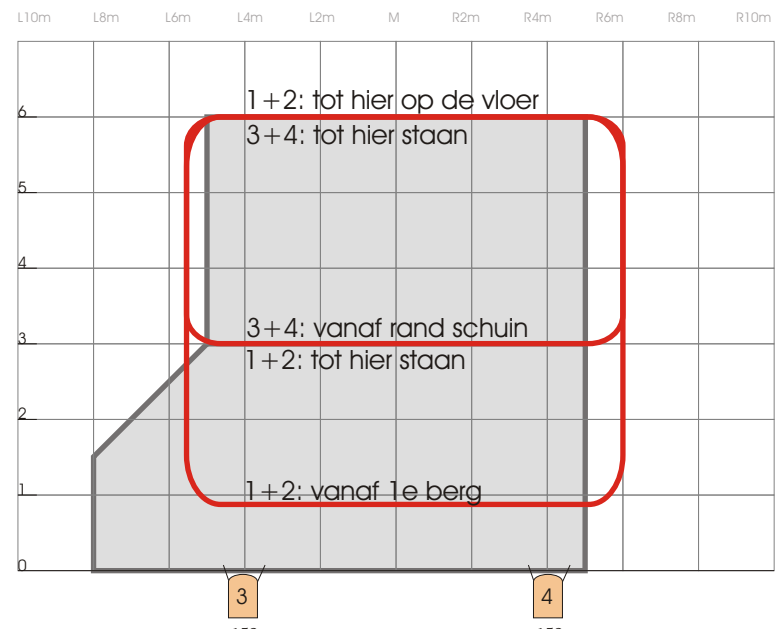
Een engel met vieze voeten 2012

ontwerp: Peter-Richard Beeksma, 06 - 4833 9430
 uitvoering: Christian Toonk, 06 - 4120 7455

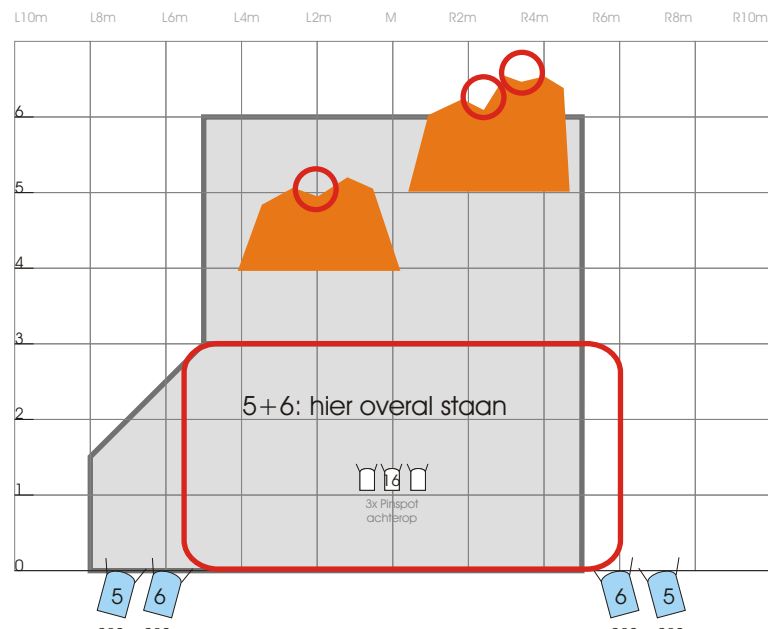
jeugdtheater sonnevanck



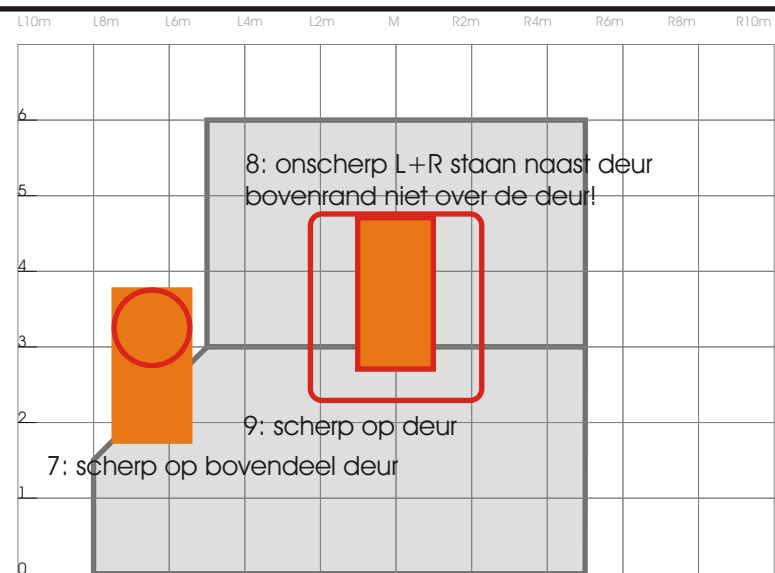
Zaal: 30
 werklucht: 29



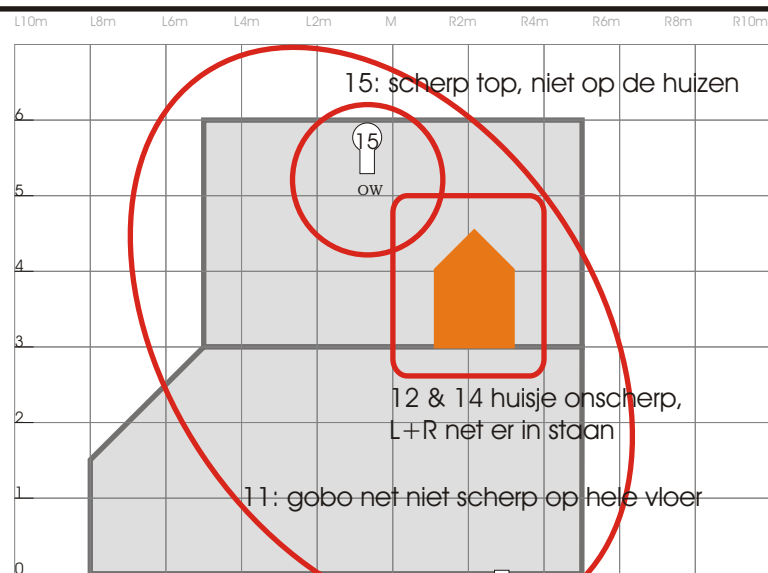
positie 3+4: vlak voor de rand van het toneel, alternatief: zaalbrug
positie 1+2: zaalbrug



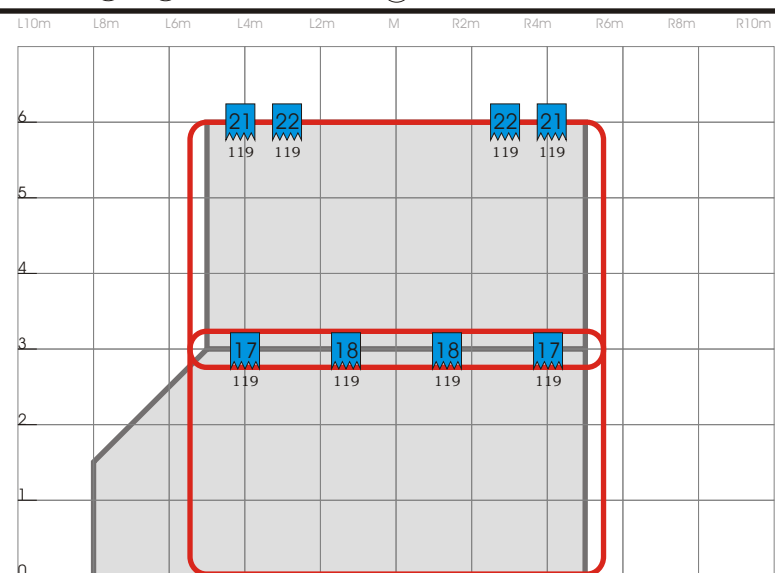
positie 5+6: bij voorkeur vlak voor de rand van het toneel
alternatief: 5 top (lieft 2x 2kW of 4x 1kW) + 6 zaalbrug
positie 16: mantoux, evt aan downrig, zeker niet te hoog



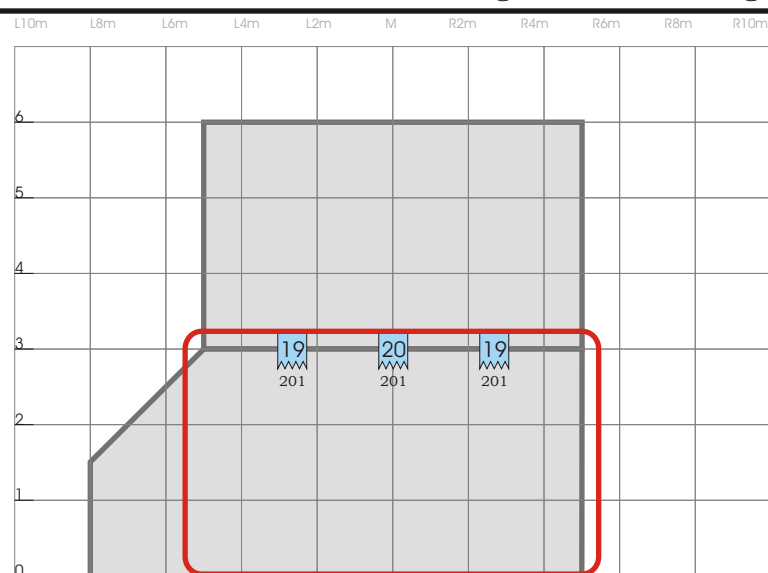
positie 8: recht midden / positie 7: recht voor martijn
positie 9 + 10: who cares? / 9 bij voorkeur 2x 1kW profiel
10 kleine zaal: medium of grote zaal: narrow



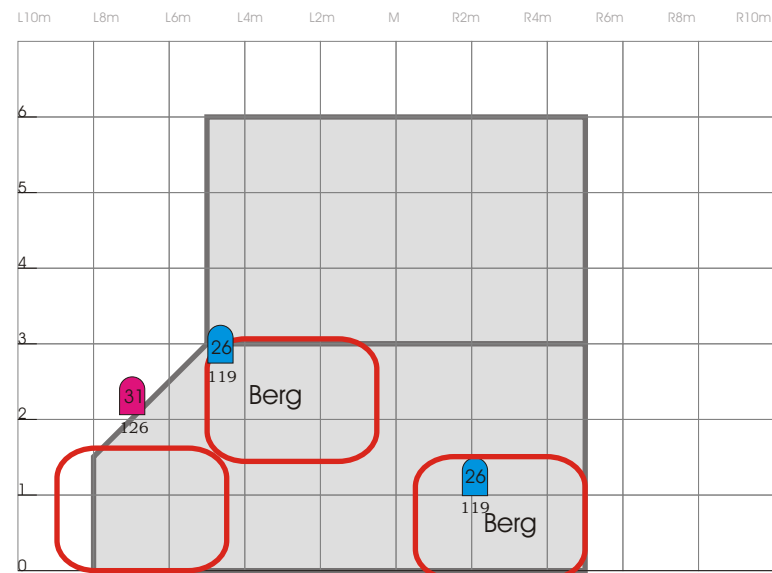
positie 11: 1e brug R
positie 12+14: recht voor huisje, 14 rand toneel of zaalbrug
positie 15: 1/2 meter voor achterrand schuine deel



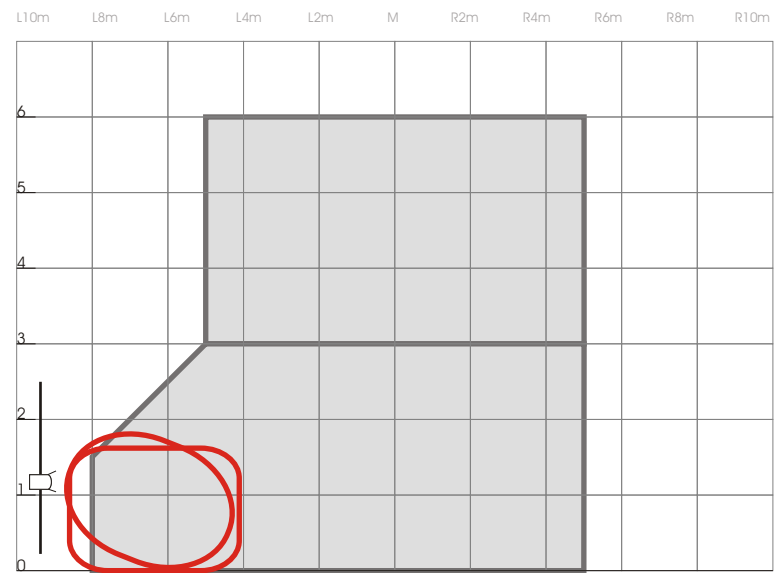
positie 21+22: achter het schuine deel, buitenkant
positie 17+18: knik podium of iets verder naar achter
8x 1KW Fr of 4x 2KW of 12x med. par (groupmaster 75%)



positie 19+20: knik podium of iets verder naar achter
3x 1KW fresnell mag ook 2x 2KW of 4x medium par zijn

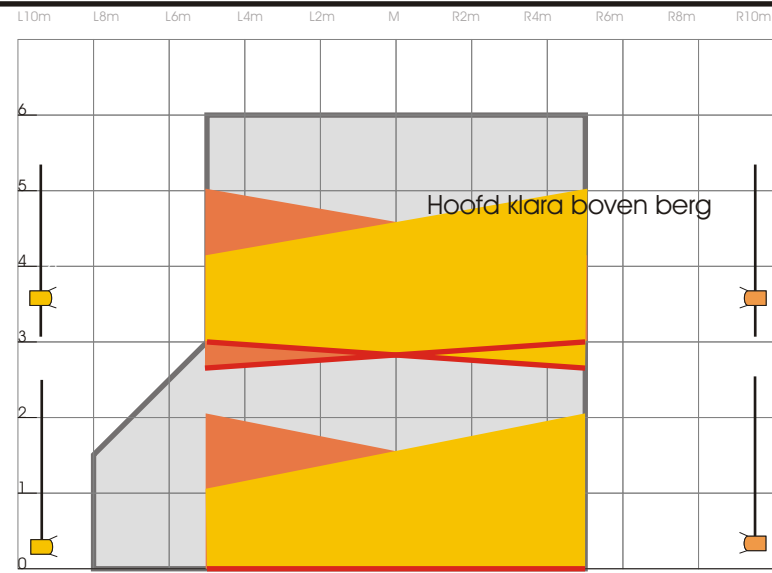


26 is na de premiere vervallen

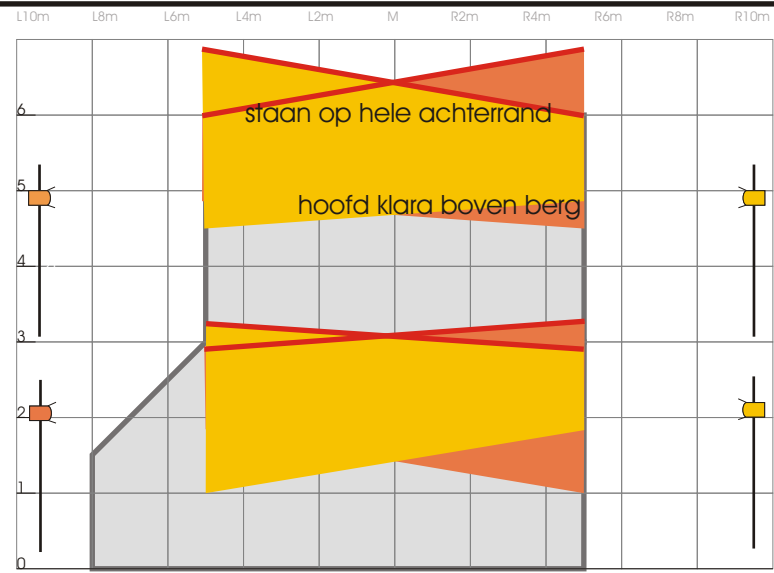


33: onscherp op martijn
 positie33: bij voorkeur zaalbrug Rechts
 409: top op martijn

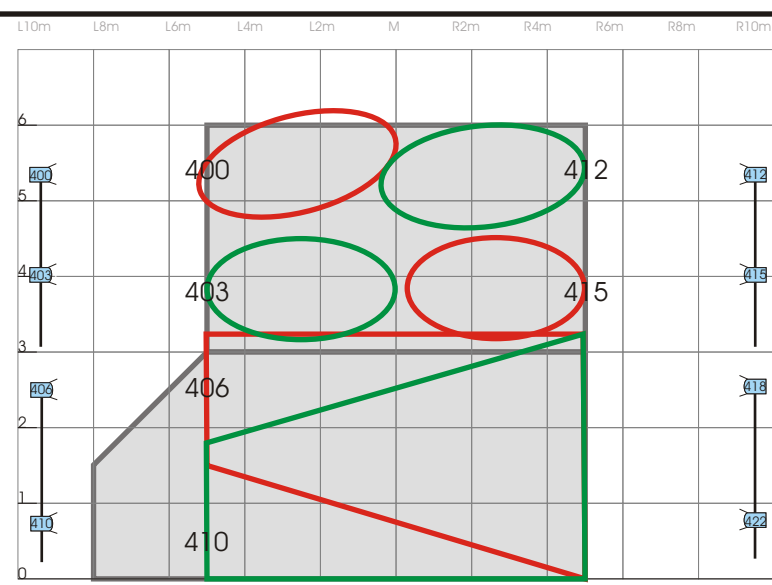
152
 33



Voorrand geklept, achterrand niet al te veel geklept



Achterrاند geklept, voorrand niet al te veel geklept



418 = spiegelbeeld van 406
 422 = spiegelbeeld van 422

